

Büro- und Praxisfläche in zentraler Ortslage in Sanitz

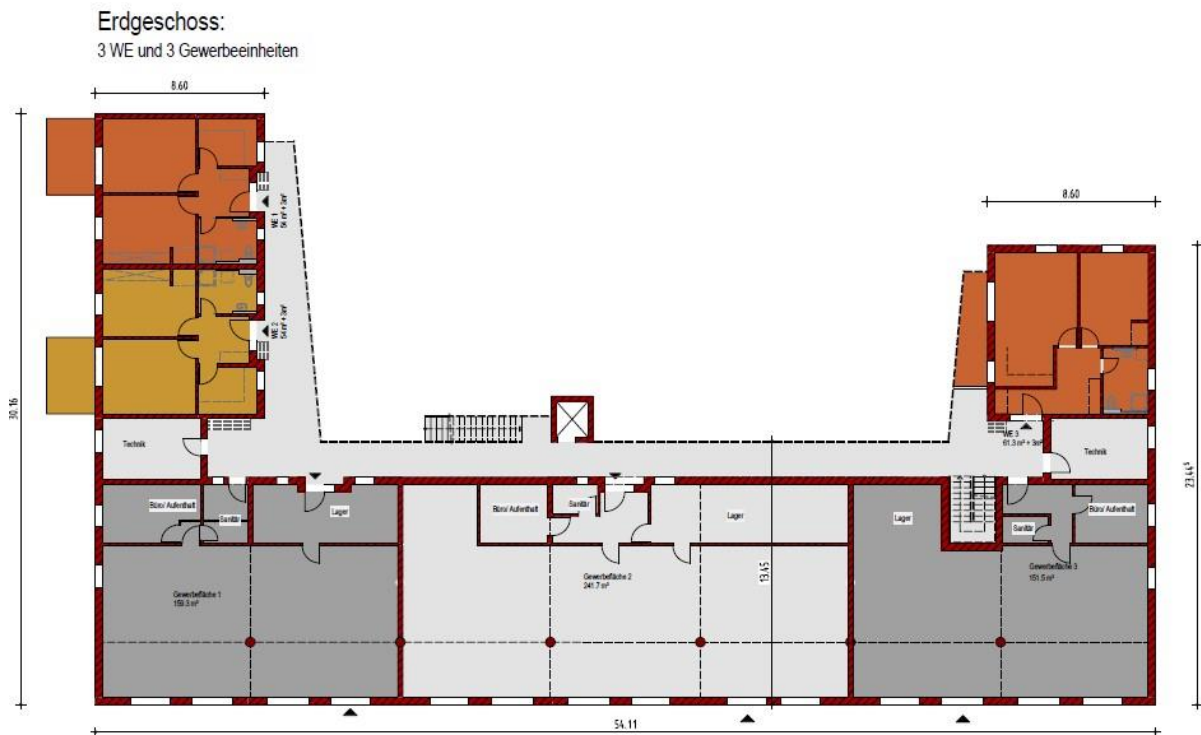
Sanitz, in der mittelbaren Nähe zur Hansestadt Rostock gelegen, zeichnet sich durch eine gute Infrastruktur mit Bahnverbindung, Autobahnanschluss A20, der B110 sowie Linienbusverbindung aus.

Darüber hinaus verfügt Sanitz in der gleichnamigen Gemeinde über gute Wohnbedingungen, Schulen und Kindertagesstätten.



Die Sanitzer Wohnungs- und Entwicklungsgesellschaft mbH (SaWEG mbH), ein Unternehmen der Gemeinde Sanitz, plant den Bau eines Wohn- und Geschäftshauses in zentraler Ortslage in Sanitz. Hierzu gehören insbesondere 600 m² Gewerbeflächen, die aktuell frei mitgestaltbar sind.

Der Erstbezug ist mit Fertigstellung des Gebäudes ab Januar 2024 geplant.



Sollten Sie an der Anmietung von Gewerbeflächen mit flexibel gestaltbaren **Raumgrößen von 150 m², 250 m² bis zur Komplettfläche von 600 m²** und entsprechenden Kfz-Stellplätzen bei einem Mietzins 10,00 bis 11,00 € je m² Nutzfläche längerfristig interessiert sein, stehen wir für ein Beratungsgespräch gern zur Verfügung.

Sanitzer Wohnungs- und Entwicklungsgesellschaft mbH, SaWEG mbH

Lothar Thesenvitz

Am Bahnhof 5

18190 Sanitz

Telefon: 038209 80207

E-Mail: info@saweg.de